

КОРПОРАТИВНЫЕ СПЛАВЫ

АКТИВНЫЙ ОТДЫХ
ПРИКЛЮЧЕНИЯ
ТИМБИЛДИНГ
КЕМПИНГ



[ССЫЛКА НА КАТАЛОГ И ЦЕНЫ](#)

СОДЕРЖАНИЕ



ЧАСТЬ 1 INTRO

- Почему сплав?
- Концепция
- Форматы и программы
- Заплывы, состязания, аренда оборудования
- Места и популярные маршруты Подмосковья
- Флот
- Информирование и подготовка

ЧАСТЬ 2 ПРОГРАММА

- Пример тайминга
- Встреча и начало
- Сборка судов
- Старт сплава
- Сплав и активности на воде
- Финиш и завершение сплава
- Вечерняя программа

ЧАСТЬ 3 ДЕТАЛИ

- Организация кемпинга «под ключ»
- Безопасность
- Научим
- Погода и непогода
- Питание
- Фотосъемка, видеосъемка
- Антураж
- На сплав?
- Контакты



ЧАСТЬ 1 INTRO

ПОЧЕМУ СПЛАВ?

Корпоративный сплав – универсальное решение для летнего корпоратива на природе. В зависимости от формата, места проведения и типа судов, корпоративный сплав может быть спокойной водной прогулкой, азартным состязанием, корпоративными праздником, активным

тимбилдингом, приключенческой или экскурсионной программой и даже водным походом на несколько дней. В отличие от тренингов командообразования игровых форматов, сплав сам по себе, даже без дополнений – отличный естественный тимбилдинг



Сплав доступен для участников любой физической подготовки



Длительность – от нескольких часов до нескольких дней



Вода – колыбель жизни – имеет огромную энергетику



Корпоративный сплав на природе надолго зарядит вашу команду природной энергией



Невысокая стоимость при использовании естественных природных площадок



Разные места проведения – от природных полей до отелей 5*



КОНЦЕПЦИЯ



Корпоративный сплав – условно экстремальная программа тимбилдинга или активного отдыха на природе. Совместная деятельность в преодолении пусть небольшой, но настоящей природной стихии, требует чёткую командную работу от всех участников.

При этом, чем сложнее условия – тем активней коммуникации и сплочение участников в ходе преодоления совместных трудностей

Event Consulting Service предлагает красивые, интересные и безопасные программы корпоративных сплавов с длительностью водной части маршрутов от 2-3 часов до нескольких дней

Для программ с ночёвкой предлагается проживание в отелях или в палаточном лагере с организацией кемпинга «под ключ»

Места проведения сплавов – красивые, проверенные маршруты в экологически чистых уголках Московской области и ближайших регионов, а также Карелия, Волга, Кавказ и Алтай, зарубежные маршруты

ФОРМАТЫ И ПРОГРАММЫ

СПЛАВ «СТАРТ-ФИНИШ»



- Простейший вариант корпоративного сплава
- **Квест-программа в ходе сплава не предусмотрена**
- Нет деления на команды, но есть экипажи
- Возможность проведения в формате соревнований
- Группу сопровождает (закрывает) инструктор
- На финише группу встречают организаторы

СПЛАВ – КВЕСТ



- Командные квест-задания на маршруте
- Деление на команды и экипажи
- Каждую команду сопровождает гид-инструктор
- Гибкий сценарий с настройкой под Заказчика
- Сплочение - реальная командная работа
- Возможность проведения в виде соревнований

СПЛАВ – ТИМБИЛДИНГ – КВЕСТ



- **Полноценный тимбилдинг на суше с последующим квест-сплавом**
- Квест-задания по маршруту сплава
- Деление на команды и экипажи
- Каждую команду сопровождает инструктор



▶ ФОРМАТЫ И ПРОГРАММЫ

ЭКО-СПЛАВ – ОЧИСТКА ВОДОЁМОВ И БЕРЕГОВ



- Тимбилдинга и природоохранная инициатива
- Маршрут с очисткой малых рек от мусора, завалов
- Мини-лекцией об экологии, состязания
- Защитная и специальная экипировка

СПЛАВ НА УНИКАЛЬНОМ 24-Х МЕСТНОМ КАТАБАНАНЕ



- Судно из двух гребных 12-ти местных бананов, соединённых общей рамой и палубой
- Единственная программа сплава, где судно = сплав и ВСЕ УЧАСТНИКИ ВМЕСТЕ

СПЛАВ – ПОХОД - КЕМПИНГ



- Сплав по живописным местам
- Оборудованный кемпинг
- Ночёвка в палаточном лагере
- Питание полевая кухня или кейтеринг
- Комбинация поход, турслёт и т.д.



▶ ФОРМАТЫ И ПРОГРАММЫ



ПАРУСНО-ГРЕБНАЯ РЕГАТА- АВТОРСКАЯ ПРОГРАММА



- Инженерно-исторический тимбилдинг с постройкой судов и увлекательным сюжетом
- Участники создают парусное вооружение, опираясь на технологии прошлых столетий
- Командное плавание для “открытия новых земель”.
- Приключение не ограничено капризами погоды или вместимостью классической яхты
- Акватория – озёра, водохранилища или реки

ТИМБИЛДИНГ «АРГОНАВТЫ» - СУША-ВОДА-ПОД ВОДОЙ

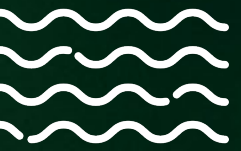


- Тимбилдинг с постройкой судов-плотов
- Возможно использование парусного вооружения
- Экскурс в историю, инжиниринг, творчество
- Основа судов – надувные ПВХ-баллоны и бамбук
- Подводные испытания для выбранных участников
- Акватория – озёра, водохранилища или реки

РАФТИНГ-СПЛАВ «БЕЛАЯ ВОДА»



- Динамичный сплав по рекам с бурным течением
- Деление на экипажи. Каждый экипаж сопровождает инструктор
- Разные уровни сложности
- Дополнительно: каски, гидрокостюмы и обувь
- Регионы: Ленобласть, Карелия, Кавказ, Алтай, Турция, Черногория, Непал



ЗАПЛЫВЫ, СОСТЯЗАНИЯ, АРЕНДА ОБОРУДОВАНИЯ



Соревнования на лодках-драконах и сплавы на ялах



- Водные активности в ходе корпоративных событий
- Суда: бананы, катамараны, рафты, байдарки, каяки, SUP-серфы и моторные лодки
- Мастер-классы, показательные выступления
- Аренда: буи маркировки дистанций, плавучие баннеры





МЕСТА И ПОПУЛЯРНЫЕ МАРШРУТЫ ПОДМОСКОВЬЯ



МОСКВА-РЕКА

- Новорижское и Минское шоссе, 60-80 км от МКАД
- Сплав 10...35 км
- 2-3 часа...2-3 дня
- Дикие и оборудованные площадки
- Отели разных категорий
- Саввино-Сторожевский монастырь
- Звенигород

РЕКА КИРЖАЧ

- Щёлковское шоссе, 110-140 км от МКАД
- Сплав 12...42 км
- 1-3 дня
- Дикие площадки
- Сосновые леса, песчаные берега
- Собор XVI века, церкви
- Грибы, рыбалка

РЕКА ИСТРА

- Новорижское и Волоколамское шоссе, 40-50 км от МКАД
- Сплав 6...28 км
- 1-2 дня
- Дикие площадки
- Новый Иерусалим – музейный комплекс и монастырь
- Корпоративный университет Сбербанка
- Отели 3-5*

ИСТРИНСКОЕ ВОДОХРАНИЛИЩЕ

- Новорижское и Волоколамское шоссе, 50-80 км от МКАД
- Сплав 8...15 км
- 1-2 дня
- Площадки при отелях 3-5*



ПРОВЕРЕННЫЕ
СПЛАВНЫЕ
МАРШРУТЫ



ЖИВОПИСНЫЕ
МЕСТА



БЕСПЛАТНЫЕ
СТОЯНКИ ИЛИ
ТЕРРИТОРИИ
ОТЕЛЕЙ



ФЛОТ

Основа флота - суда требующие командного взаимодействия (не байдарки!) - катамараны, рафты, бананы, катабананы

ГРЕБНЫЕ
КАТАМАРАНЫ

4-8 МЕСТ

ГРЕБНЫЕ
БАНАНЫ

8-12 МЕСТ

БАЙДАРКИ, КАЯКИ
И САПЫ

2-4 МЕСТА

МИНИ-РАФТЫ И
РАФТЫ

8-16 МЕСТ

ПО ЗАПРОСУ:

Лодки-драконы, ялы, моторные суда



▶ ФЛОТ РАФТЫ!

Самые надёжные и безопасные сплавные суда – надувные рафты – основа нашего флота.

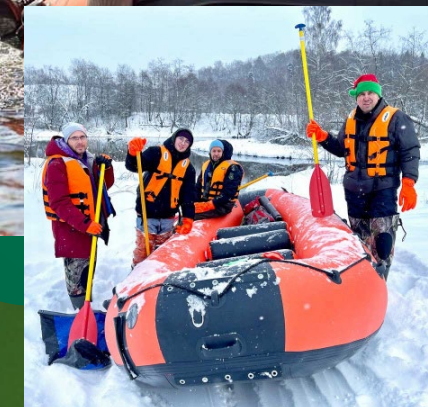
Рафт невозможно перевернуть в обычных условиях .

Сплав на рафтах требует чёткой командной работы гребцов правого и левого борта, также рафт вмещает пассажиров и груз.

Бывают рафты в зимнем «ледовом» исполнении и моторные рафты.

ХАРАКТЕРИСТИКИ:

- 6-14 мест
- 4-6 надувных отсеков и надувные сидухи «банки»
- Надувное дно с самоотливом или без



▶ ФЛОТ

ГРЕБНЫЕ КАТАМАРАНЫ

Безопасные сплавные суда – надувные гребные катамараны – важная часть нашего флота. Катамаран невозможно перевернуть в обычных условиях. Сплав на катамаранах требует чёткой командной работы гребцов правого и левого баллонов

ХАРАКТЕРИСТИКИ:

- 4-12 мест
- Два несущих ПВХ-баллона и натяжная палуба
- Катамаранная посадка



▶ ФЛОТ

ГРЕБНЫЕ БАНАНЫ И КАТАБАНАНЫ

Гребные спортивные бананы – наш эксклюзив. Это «Ferrari» в мире больших сплавных судов – интересные, быстрые, требующие четкой командной работы. Катабананы – катамараны на основе двух бананов

ХАРАКТЕРИСТИКИ:

- 12 мест, 8 мест, 16 мест, 24 места
- Комфортная посадка
- Флагшток на корме и возможность брендинга
- Отсек для спасательного оборудования
- Возможность буксировки



▶ ФЛОТ

БАЙДАРКИ

Современные многосекционные надувные байдарки из прочной ПВХ-ткани – быстрые и более привычные в управлении суда

Техника гребли на байдарках существенно отличается от техники гребли на катамаранах

ХАРАКТЕРИСТИКИ:

- 2-5 мест
- 2-3 надувных ПВХ-баллона
- Байдарочная посадка



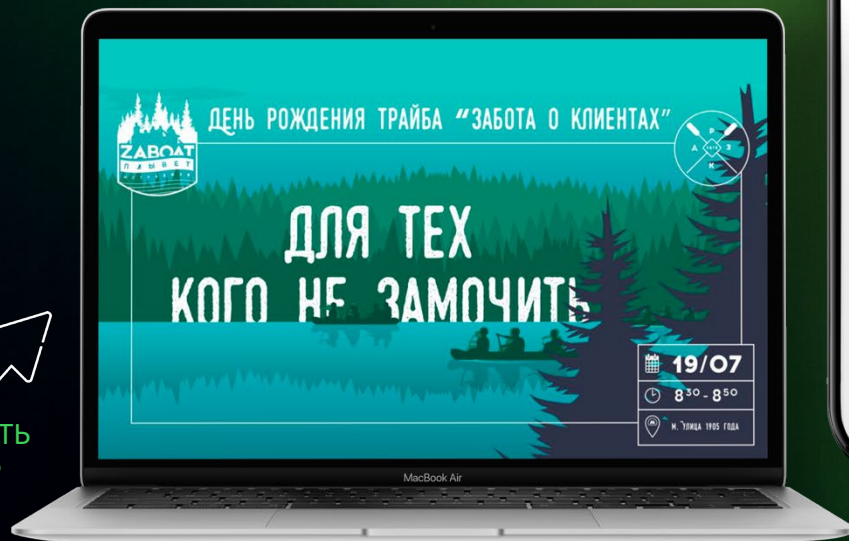
ИНФОРМИРОВАНИЕ И ПОДГОТОВКА

Предварительное информирование участников сплава о формате и ограничениях значительно влияет на успех события!

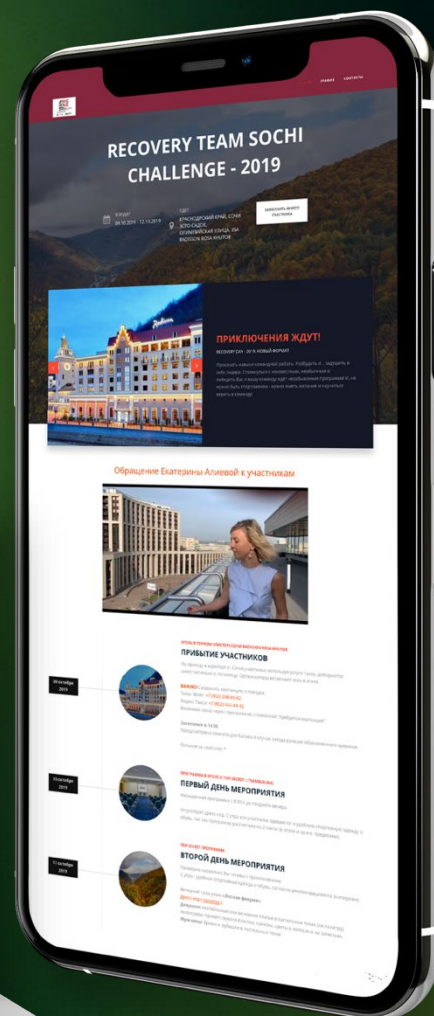
[Примеры информационных лендингов](#)



Бесплатно создадим в персональную интернет-страницу события в фирменном стиле компании с размещением необходимой информации



СМОТРЕТЬ ПРИМЕР



Ответим на вопросы участников – чат и справочный телефон



Проведём онлайн-анкетирование для учёта индивидуальных особенностей: медицина, питание, физическая подготовка, размеры одежды и прочее



Предоставим всю необходимую информацию для рассылки участникам



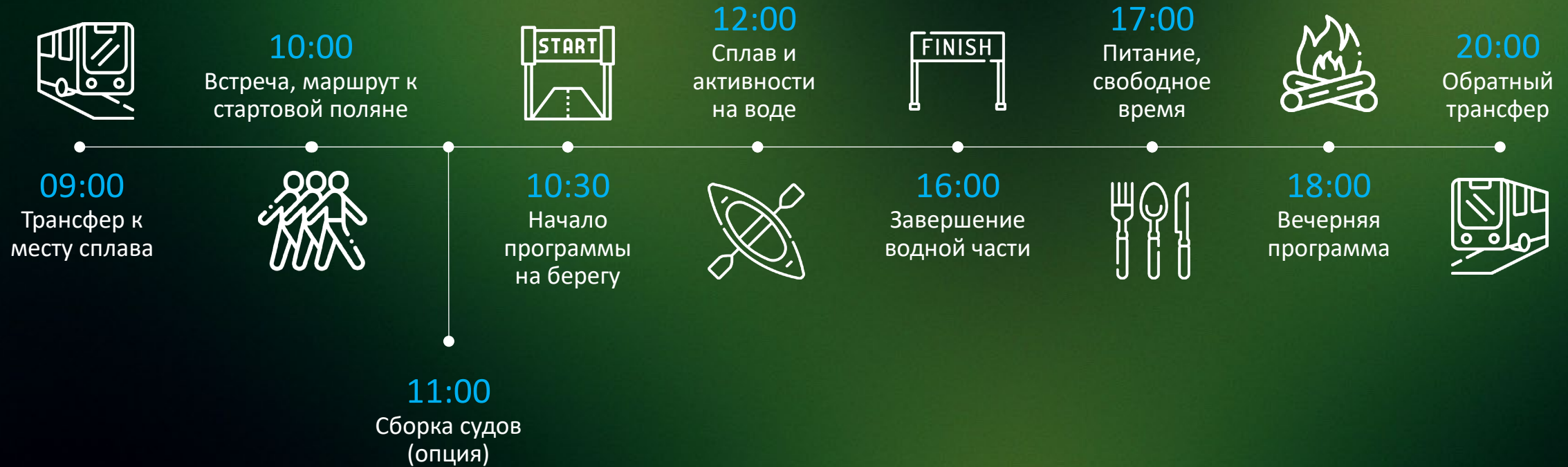
Подготовим рекомендации по форме одежды



ЧАСТЬ 2
ПРОГРАММА
СПЛАВА

ТАЙМИНГ

ПРИМЕР



ВСТРЕЧА И НАЧАЛО ПРОГРАММЫ

- Встреча участников
- Маршрут к стартовой поляне
- Знакомство с программой, инструкторами
- Получение персональной экипировки и атрибутики
- Переодевание. Сдача на хранение лишних вещей
- Техника безопасности
- «Курс молодого гребца»



ДЛЯ ПРОГРАММ ТИМБИЛДИНГА

- Деление на команды и экипажи
- Знакомство внутри команд. Выборы капитанов
- Само-презентации команды



ОБОРУДОВАНИЕ СТАРТОВОЙ ПОЛЯНЫ

- Тент от солнца и непогоды
- Раздевалка
- «Багажная комната» для вещей и сейф
- Генератор, зарядная станция для гаджетов
- Звуковое оборудование, микрофон
- Питьевая вода, влажные салфетки, средства от насекомых
- Оборудование зоны питания – по согласованию
- Санитарные удобства – по согласованию



01

СБОРКА СУДОВ



ЭТАП ДЛИТСЯ
30-90
МИНУТ



ВСЕ СУДА
ПРОХОДЯТ ПРОВЕРКУ
ОРГАНИЗАТОРАМИ

Получить готовые суда от организаторов или собрать и накачать самим?

ГОТОВЫЕ
СУДА

СБОРКА
СУДОВ

Сплочение в ходе совместной проектной деятельности

-



Экономия времени



-

Получение новых навыков

-



Сокращение бюджета

-



02

СТАРТ

- Получение групповой экипировки, в т.ч. гермомешки для сухих вещей
- Получение судов
- Комплектация и / или сборка и накачивание судов
- Спуск на воду и тестовый заплыв
- Старт сплава согласно программе



03

СПЛАВ

Основная задача любого сплава –
дойти из точки «А» в точку «Б»
и уложиться в лимит времени

В зависимости от особенностей
программы, суда идут сообща,
группами или индивидуально

Освоение техники гребли и
особенностей управления судами,
слаживание экипажей и команд
требуют значительного времени



ПОПУЛЯРНЫЕ ЗАДАНИЯ В ХОДЕ СПЛАВА

СПЛАВНОЙ МЕГА-ВОЛЕЙБОЛ

Доставка к финишу мяча диаметром 180 см

ВОДНЫЙ ФЛЕШМОБ

Групповые задания для
эффектных фотографий

МАНЕВРИРОВАНИЕ

Построения групп судов в различных
комбинациях по командам «Адмирала»

СУДОВОЙ ЖУРНАЛ

Конкурс на лучший
набор путевых заметок

КВЕСТ-ЗАДАНИЯ

Поиски объектов с заданиями в воде и на суше



04

ФИНИШ

- Встреча на финише сплава согласно программе
- Сдача судов и группового снаряжения
- Получение сданных вещей, переодевание
- Подведение итогов, награждения участников
- Свободное время
- Обед или ужин



05

ВЕЧЕРНЯЯ ПРОГРАММА

ПРОГРАММА НА ПРИРОДНОЙ ПЛОЩАДКЕ
ИЛИ В ОТЕЛЕ



КИНОТЕАТР ПОД
ОТКРЫТЫМ НЕБОМ



ДИСКОТЕКА
OPEN AIR



ОРГАНИЗАЦИЯ
КОСТРОВОЙ ЗОНЫ



ПЕСНИ ПОД
ГИТАРУ

ЧАСТЬ 3 СПЛАВ В ДЕТАЛЯХ



ОРГАНИЗАЦИЯ КЕМПИНГА «ПОД КЛЮЧ»

ПАЛАТОЧНЫЙ ЛАГЕРЬ:

- Современные палатки
- Спальные коврики
- Чистые спальные мешки

- Ограждение периметра флажной лентой
- Костровая площадка, дрова
- Умывальники
- Туалетные кабинки или санитарные ямы
- Генератор, освещение
- Коллективный тент типа «Звезда»

- Лавочки и столы
- Организация мест питания
- Обеспечение питьевой водой
- Спортивный инвентарь
- Средства от насекомых
- Уборка и вывоз мусора



▶ БЕЗОПАСНОСТЬ

КАЧЕСТВЕННАЯ ОРГАНИЗАЦИЯ
КОРПОРАТИВНЫХ СПЛАВОВ
В EVENT CONSULTING SERVICE
ВКЛЮЧАЕТ В СЕБЯ КОМПЛЕКСНЫЙ
ПОДХОД К БЕЗОПАСНОСТИ
МЕРОПРИЯТИЙ

- Проверенные маршруты
- Современный флот и качественное оборудование
- Обязательный инструктаж по технике безопасности и поведению на воде
- Обязательное использование спасательных жилетов
- Инструкторское сопровождение и техническая поддержка
- Полный запрет алкоголя в ходе программы на воде
- Обеспечение питьевого режима в жаркую погоду
- Корпоративная аптечка
- Прекращение мероприятия при угрозе для безопасности



ОПЦИИ:

- Моторные суда сопровождения
- Сопровождение фельдшером
- Страховка участников

▶ НАУЧИМ

ОБУЧЕНИЕ С АКЦЕНТОМ НА КОМАНДНУЮ РАБОТУ И КОММУНИКАЦИИ:

- Техника безопасности на воде
- Использование спасательного снаряжения
- Устройство и эксплуатация надувных судов
- Техника гребли

ДОПОЛНИТЕЛЬНО:

- Основы оказания первой помощи
- Основы навигации



ПОГОДА



Сплав в непогоду – испытание для настоящей команды и тимбилдинг * 2. Сплочение коллег в ходе преодоления реальных трудностей, поддержка товарищей, эффект преодоления – подобные мероприятия надолго остаются в памяти

Активная гребля в дождевике и спасательный жилет не дадут замёрзнуть даже в проливной дождь, а на финише будет ждать сухая одежда и теплые напитки. И... В вашем бизнесе всегда солнце? Поехали?!



И НЕПОГОДА



ПИТАНИЕ

ТРИ ФОРМАТА ПИТАНИЯ НА
ВЫБОР, ВОЗМОЖНЫ
КОМБИНАЦИИ:

1 Кейтеринг, меню по
согласованию

2 Питание от
площадки (отель)

3 Походно-полевое
питание от
организаторов

- Приветственный кофе (завтрак)
- Обеспечение питьевой водой
- Обед или ланч-боксы для самостоятельного приёма пищи в ходе сплава
- Ужин в походном формате или барбекю
- Посуда на выбор: одноразовая, эко-посуда, армейская, традиционная



ОПЦИЯ

холодные напитки,
тематическое
питание,
фитнес-меню



ФОТОСЪЁМКА, ВИДЕОСЪЁМКА

1

ТАРИФ «СУША»

Съёмка на берегу
без сплава

2

ТАРИФ «СУША-ВОДА»

Съёмка на берегу
и в ходе сплава

Отдельное судно
для сплава фотографа

Съёмочная группа:

- Фотограф
- Помощник-матрос

Съёмка всех
этапов мероприятия

Возможна съёмка
с применением
экшн-камеры GoPro

3

ТАРИФ «СУША-ВОДА- ВОЗДУХ»

Съёмка на берегу, в ходе сплава,
съёмка с коптера*

Отдельное судно
для сплава фотографа

Съёмочная группа:

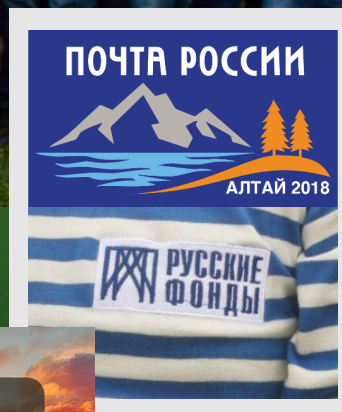
- Фотограф,
- Помощник-матрос,
- Оператор коптера*

Съёмка всех
этапов мероприятия

Возможна съёмка
с применением
экшн-камеры GoPro



Обработка материалов,
предоставление фотографий в
двух размерах: web и для печати



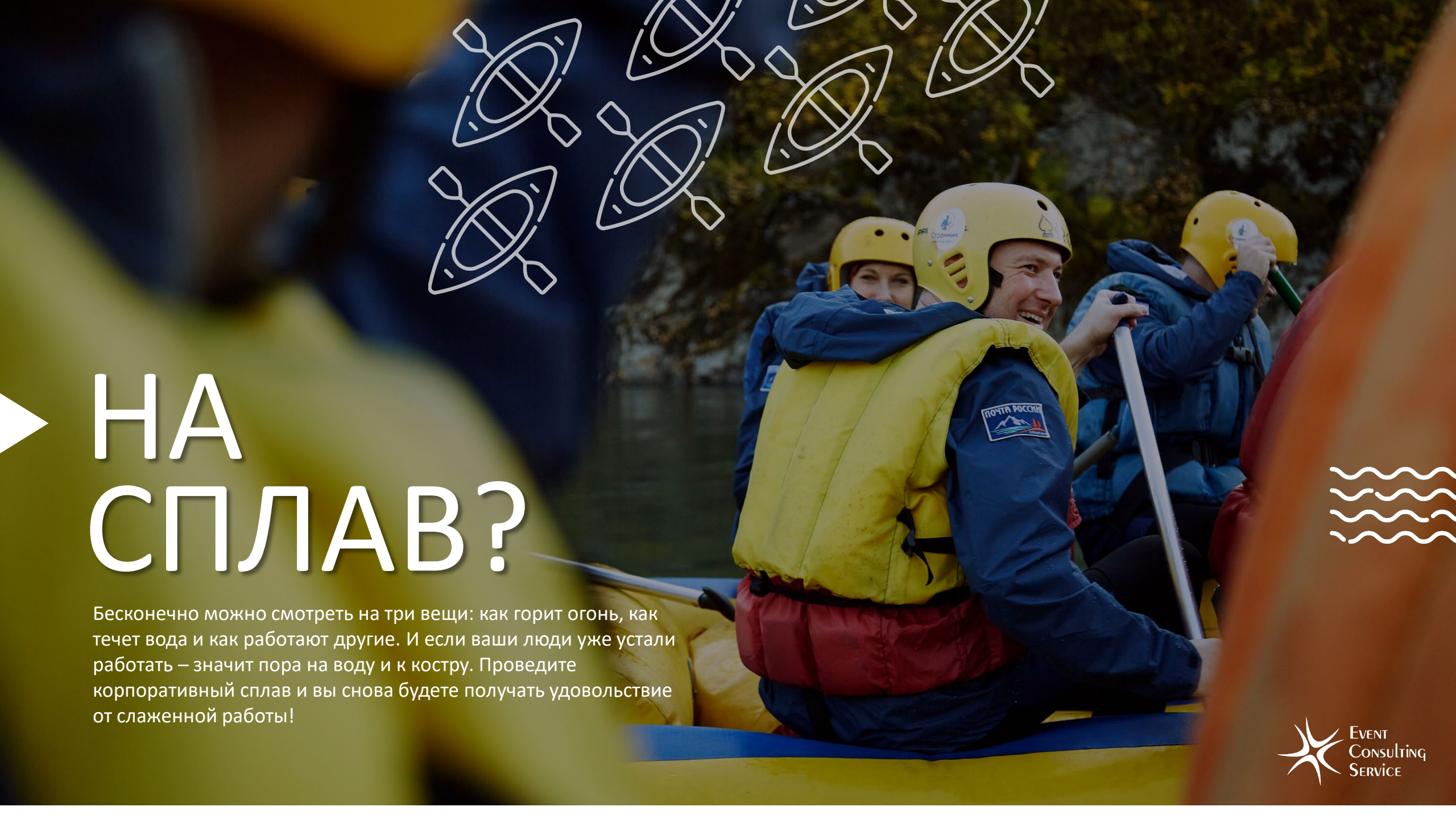
АНТУРАЖ

- Тельняшки с вышивкой логотипа, шевроны
- Разноцветные футболки, поло, банданы, куртки для объединения в команды
- Флаг компании

АНТУРАЖ С СИМВОЛИКОЙ ЗАКАЗЧИКА, НАГРАДНАЯ И ПАМЯТНАЯ ПРОДУКЦИЯ

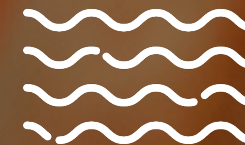
- Наклейки на суда
- Тематические баннеры или перетяжки
- Награды – вымпелы, медали, кубки
- Фотографии-пластификации





▶ НА СПЛАВ?

Бесконечно можно смотреть на три вещи: как горит огонь, как течет вода и как работают другие. И если ваши люди уже устали работать – значит пора на воду и к костру. Проведите корпоративный сплав и вы снова будете получать удовольствие от слаженной работы!





ГОТОВЫ ПРОВЕСТИ КОРПОРАТИВ?

Пишите, звоните – мы с радостью всё расскажем вам, учтём пожелания и доработаем программу с учётом особенностей корпоративной культуры вашей компании!

event@eventcons.ru

www.eventcons.ru

+7 495 646-14-40

